



**Dossier presse**  
**« Derby Dragon »**  
**Open international de France 2009**

**La Baule 1<sup>er</sup> au 6 juin 2009**

La 9<sup>ème</sup> édition du Derby Dragon organisée par le Yacht Club de La Baule, qui rassemblera plus de **50 Dragons et 5 nations**, est une nouvelle occasion pour les dragonistes de se mesurer sur un plan d'eau particulièrement adapté à ce quillard légendaire.

Cette année où plus de la moitié des concurrents sont étrangers, il faut noter la participation de **5 équipages anglais du célèbre Royal Corinthian Y.C.**

**Dans 15 jours** les meilleurs concurrents mondiaux seront sur la ligne de départ d'une régata exceptionnelle qui, grâce au développement remarquable du YCLB, club organisateur, est pour la deuxième année, une compétition agréée par l'International Dragon Association.

Cinq clubs en France possèdent ce haut niveau : Cannes, Casaux, Douarnenez, Deauville, et La Baule. Ce club de la « Drag Cup » est très fermé car peu de clubs par pays sont retenus.

Le Derby Dragon est un évènement rassemblant les grandes flottes françaises : Cannes, Douarnenez, Deauville, le bassin d'Arcachon et les grandes flottes étrangères Allemande, Anglaise, Américaine, Russe autour d'une devise commune :

**« Les talents se confrontent en mer, l'art vivre se partage à terre ».**

**Le Yacht Club de La Baule :**

Fondé en 1985, le Yacht Club de la Baule est représenté depuis un certain temps par une galerie de champions unique au monde : des frères Thubé (Or aux J.O de 1912) à Emmanuel Coindre (Atlantique et Pacifique à la rame 2005 et 2006), en passant par D. Bouché, V. Herriot, Y. et M. Pajot, N. Loday, F. Beauchêne, A. Pichavant, S. Peyron, M. Bouet, Y. Loday, J.Y. Jaffrezic, L. Peyron, E. Lesaffre, F. d'Ortolli, D. Seguin, B. Peyron, V. Tiger.

Aujourd'hui, le Yacht Club de la Baule, c'est un calendrier unique:

- Un club réunissant 400 familles adeptes de nautisme
- Une équipe de bénévoles expérimentés
- Des partenaires privés et institutionnels
- Un siège et Club House « **La Villa Mortureux** » grâce à la mairie de la Baule

Fort de ses déplacements dans les compétitions de Dragons en France et en Europe, la flotte de La Baule a su se développer et fait partie aujourd'hui des plus grandes flottes de France.

**YACHT CLUB DE LA BAULE**

Villa Mortureux - 1, quai Rageot de la Touche - 44500 LA BAULE  
☎ 02 40 88 91 46 - 📠 02 40 19 35 91 – Email : [info@yclb.net](mailto:info@yclb.net)



## Une régates incontournable :

Le derby Dragon est devenu une épreuve incontournable du calendrier de cette série. Cette année, plus de 55 équipages seront au rendez-vous dont 18 étrangers parmi les meilleurs du monde. Le derby dragon de La Baule est devenue en quelques années une régates de prestige, convoité par tous les plus grands marins du globe. L'engagement d'équipages leaders comme ceux entre autre de l'équipage monégasque sur TAM HA TAMM qui va jouer son titre de champion de France 2008, le deuxième à Douarnenez au grand prix du petit navire sur ANAPURNA un équipage Russe qui viendra tirer des bords pour tenter de remporter son premier Derby dragon de La Baule.

On note également la présence des grands noms du milieu nautique comme **Bruno Peyron** sur AR GWELLEN, détenant le record du tour du Monde à la voile en 2005 et 2006 et réalisant depuis ses débuts des exploits sportifs comme une deuxième place à la Route de Rhum en 82 et 86, une première place à la Transat en double en 89. **Yves et Marc Pajot** sur STARTIGENN, médaillés d'argent en Flying Dutchman aux J.O de Munich en 1972. Tous ces grands coureurs vont convoiter la 1<sup>er</sup> place du Derby Dragon 2009.

## Dragons Modernes et Anciens :

Le Derby Dragon est ouvert à tous les dragons, modernes ou anciens. Etonnante diversité qui révèle la passion et l'attachement des propriétaires à ce quillard légendaire.

Autour des pontons, les spectateurs pourront découvrir deux styles de voiliers :

- Les Dragons anciens en bois qui perpétuent la construction traditionnelle : entretenus et restaurés avec passion, vernis soigneusement et peaufinés.
- Les Dragons modernes en polyester ou en bois moulé avec un accastillage high-tech. Ils ont gardé la ligne pure et élancée du quillard monotype de 1929, mais les unités récemment construites s'avèrent être de véritables « bêtes de course » dont les réglages se conjuguent à l'infini.

## Un challenge Georges LORY :

Le Derby Dragon c'est également le Challenge Georges LORY : des Dragons classiques de plus de 20 ans qui s'affrontent avec les modernes.

Le « Challenge Georges LORY », du nom du premier Président de l'Association Française de la Série Internationale des Dragons, classera comme chaque année les Dragons de plus de vingt ans, afin de pérenniser le fair-play et l'élégance dans la tradition sportive et culturelle de la plaisance amateur.





### Les partenaires institutionnels :

Parrainé par le Yacht Club de France, représenté par son président sur le LADY ANN, l'Association Française de la Série Internationale des Dragons (AFSID), l'International Dragon Association, la Fédération Française de Voile, et soutenu par les municipalités de La Baule et du Pouliguen, la Région des Pays de la Loire, le département de la Loire Atlantique, ainsi que par la Chambre de Commerce et d'Industrie, le Derby Dragon bénéficie depuis 2001 d'une notoriété incontestée tant par les compétiteurs que par les partenaires qui soutiennent cette épreuve.



### Les partenaires privés :

Cette organisation bénéficie d'un solide partenariat, avec l'appui principal de **CIC-CIO**



ainsi que des sponsors privés : **BUGAL**, **Morisseau paysagiste**, **Bouvet Ladubet**, **Groupe Lucien Barrière**, **Sipac Européenne d'assurance** et cette année il faut noter les toutes nouvelles participation de **Schenker-Joyau** et **BMW cap ouest La Baule**.



Cap Ouest - La Baule



**BOUVET - LADUBAY**  
SAINT-MICHEL



### YACHT CLUB DE LA BAULE

Villa Mortueux - 1, quai Rageot de la Touche - 44500 LA BAULE  
☎ 02 40 88 91 46 - 📠 02 40 19 35 91 – Email : [info@yclb.net](mailto:info@yclb.net)



## Le Comité d'organisation de la compétition du Derby Dragon :

Président du Yacht Club de La Baule :	<b>François-Xavier Baley</b>
Commodore initiateur de l'évènement :	<b>Jacques Lory</b>
Secrétaire Général du YCLB :	<b>Daniel Naintré</b>
Organisateur des Compétitions :	<b>Dominique Molette</b>
Président du Comité de Course :	<b>Jean-Louis Fabry</b>
Président du Comité de Protestation :	<b>Gérard Bossé</b>
Jaugeur Event mesurer IDA :	<b>Annie Ravach</b>

Avec le soutien dévoué de 50 bénévoles compétents dont les arbitres de club et les arbitres régionaux formés par la FFV.

## La course :

Un programme sportif intense sera encore proposé cette année aux équipages après les journées d'accueil prévues les lundi 1<sup>er</sup> et mardi 2 juin.

Selon les conditions météorologiques, une à trois courses par jour sur des parcours de **type banane** utilisés dans les grandes compétitions internationales comme les Jeux Olympiques : un parcours d'allers/retours entre une bouée placée face au vent et une bouée placée dos au vent.

Les bateaux, après avoir coupé la ligne de départ mouillée entre une bouée et le bateau comité, se doivent d'enchaîner 2 allers et retours entre ces deux bouées : l'arrivée pouvant se faire après le bord de vent arrière.

Toutefois, une porte peut être mouillée vent arrière de manière à offrir la possibilité aux concurrents de repartir à droite ou à gauche du plan d'eau.

Les courses peuvent également avoir lieu sur des parcours de **type triangle** : parcours qui alterne plusieurs remontées au louvoyage (vent de face) avec deux bords de vents de trois quart arrière (largue) et un bord de vent arrière, l'arrivée se faisant lors de la dernière remontée au près.

Tous les parcours seront mouillés devant la grande plage de La Baule et aisément visibles à terre.

A l'issue des quatre jours de course, les classements s'effectueront sur 12 courses maximum et quatre au minimum.

## YACHT CLUB DE LA BAULE



# « Derby Dragon » Open international de France 2009

La Baule 1<sup>er</sup> au 6 juin 2009

## PROGRAMME



### Lundi 1<sup>er</sup> Juin

- Inscriptions à partir de 14H00
- Grutage individuel 11H00 à 15H00 (sur demande)



### Mardi 2 Juin

- Grutage de 8H00 à 19H00 (1 grue)
- Inscriptions à partir de 9H
- Cocktail de bienvenue



### Mercredi 3 juin

- 8H30 Petit déjeuner
- 13H00 17H30 Régates
- 20H00 Dîner des équipages

### Jeudi 4 juin

- 8H30 Petit déjeuner
- 13H00 17H30 Régates
- 20H00 Dîner des équipages



### Vendredi 5 juin

- 8H30 Petit déjeuner
- 13H30 18H00 Régates
- Sortie Pimpante depuis le port de Pornichet
- Soirée libre



### Samedi 6 juin

- 13H30 16H00 Régates
- Grutage
- 19H30 Remise des prix et cocktail

**NOTES :** Attention les horaires précis des régates et des marées seront communiqués aux coureurs sur l'avis de course et Instructions de course. Les inscriptions seront confirmées dès réception du paiement. Le nombre de bateaux inscrits est limité à 55.

## **YACHT CLUB DE LA BAULE**

Villa Mortureux - 1, quai Rageot de la Touche - 44500 LA BAULE  
☎ 02 40 88 91 46 - 📠 02 40 19 35 91 – Email : [info@yclb.net](mailto:info@yclb.net)



*afsid*



**« Derby Dragon »**  
**Open international de France 2009**  
**La Baule 2 au 6 juin**  
**PROGRAMME PARTENAIRES**



**Mardi 2 Juin**

Journée mise à l'eau des Dragons et d'inscriptions  
18H30 Briefing des équipages Villa Mortureux  
**19H30 Cocktail de bienvenue Hôtel Royal Barrière**

**Mercredi 3 juin**

8H30 Petit déjeuner des équipages Villa Mortureux  
12H30 17H00 Régates et **sorties des vedettes partenaires**  
**(Départ 12H30 Port de la Baule Le Pouliguen)**  
**20H00 Dîner des équipages Villa Mortureux**

**Jeudi 4 juin**

8H30 Petit déjeuner des équipages Villa Mortureux  
13H00 17H30 Régates et **sorties des vedettes partenaires**  
**(Départ 13H00 Port de la Baule Le Pouliguen)**  
**20H00 Dîner des équipages Villa Mortureux**

**Vendredi 5 juin**

8H30 Petit déjeuner des équipages Villa Mortureux  
13H30 18H00 Régates et **sorties des vedettes partenaires**  
**(Départ 13H30 Port de la Baule Le Pouliguen)**  
**12H30 Départ du Port de Pornichet du groupe grande vedette partenaires.**  
**Soirée libre**

**Samedi 6 juin**

8H30 Petit déjeuner des équipages Villa Mortureux  
13H30 16H00 Régates et **sorties des vedettes Partenaires**  
**(Départ 13H30 Port de la Baule Le Pouliguen)**  
**19H30 Remise des prix et cocktail Villa Mortureux**

**Important ;** Merci à chaque partenaire de nous contacter pour organiser ou confirmer la répartition des invités en nombre et par jour à bord des vedettes

**Contact partenaires:** secrétariat YCLB France 02 40 19 35 91

**Contacts :** Grande vedette (port de Pornichet) D.Naintré 06 12 65 73 11

Vedettes port de la Baule Le Pouliguen D.Molette 06 08 95 94 42

**Légende :** **En mer bleu, A terre orange**



**YACHT CLUB DE LA BAULE**

Villa Mortureux - 1, quai Rageot de la Touche - 44500 LA BAULE

☎ 02 40 88 91 46 - 📠 02 40 19 35 91 – Email : [info@yclb.net](mailto:info@yclb.net)



## L'histoire du Dragon :

Rapide rappel historique de ce quillard qui a marqué et continue de marquer l'histoire de la voile et du yachting.

Après la Deuxième Guerre Mondiale, les yachtmen optent pour des voiliers plus modestes, les nouvelles classes se multiplient et le Dragon profite de cette évolution.

Dessiné en 1929 par le norvégien Johann Anker, suite à un concours organisé par le Royal Yacht Club de Gothenburg, le Dragon était initialement conçu comme un « day boat » : un bateau de petite croisière côtière.

Le but était de posséder un petit bateau de course, économique à la construction, pouvant emmener deux personnes pour de courtes croisières, tout en allant régater de place en place.

Le Dragon se développe rapidement dans les pays nordiques, où il était particulièrement adapté à la navigation dans les fjords.

L'apparition du premier Dragon sur les eaux anglaises date de 1933 où il navigue sur la Clyde.

Le mouvement lancé par la Gold Cup, créée en 1937 par le club britannique Clyde Yacht Club, c'est poursuivi et amplifié pendant plus de 30 ans avec la création d'un championnat d'Europe et le traditionnel rendez-vous olympique.

Après la seconde guerre mondiale, en 1946 l'I.Y.R.U propose le Dragon comme série olympique. Cette proposition est acceptée à l'unanimité.

En 1948, le Eastland Sailing Club offre un Dragon à sa majesté, la princesse Elisabeth et le duc d'Edinburgh, en cadeau de noces. « Blue Bottle » brille dès sa première régates, et remporte une médaille de bronze aux Jeux olympiques de 1956.

Aucun Dragon ne navigue alors en France : les français rêvent de 6mJL, nombreux sur les plans d'eau entre les deux guerres. Le Yachting français était à reconstruire.

Au sein du Yacht Club de France, soucieux de voir le pavillon français représenté aux Jeux Olympiques de 1948 à Londres, la décision fût prise de mettre en chantier deux Dragon et le 21 mai 1946 le conseil du YCF décide de créer une course internationale sous le nom de Coupe Virginie Hériot.

En 1947 son choix se porte sur la série des Dragons et les premières régates de Dragon s'organisent entre autres, à Cherbourg, La Baule et La Rochelle.

Les éliminatoires Olympiques et la 1ère Coupe Virginie Hériot sont organisées en rade de Cherbourg entre les Dragonistes des Sociétés :

- Yacht Club de France : LADON, Lieutenant de Vaisseau de Kerviler
- Sté des régates de la ROCHELLE : AKELA, F.Hervé
- YCIF : KOTIK, J.Auclair
- Sté des régates du Havre : ASTRID, F.Thierry, Mieg
- Sté Nautique de l'Ouest : FOLLY, G.Lory
- Sté des régates de La Trinité : AIGLON, M.Delacour

## **YACHT CLUB DE LA BAULE**



Le vainqueur est le Lieutenant de Vaisseau de Kerviler, qui courra les Jeux olympiques à Torquay sur ALLEGRO, une coque anglaise.

En 1972, le Dragon perd son statut olympique et cette perte semble annoncer le début du déclin de la série mais contre toute attente, le Dragon resta implanté dans les flottes traditionnelles et connaît depuis plusieurs années un renouveau extraordinaire.

Le Dragon a beaucoup évolué depuis le jour où Johan Anker a mis son premier Dragon en bois à l'eau. Les instances dirigeantes de la Série ont toujours eu le souci de lui conserver sa beauté, son charme et de permettre aux bateaux anciens de rester compétitifs en régates.

Il n'est pas rare de voir naviguer ensemble des bateaux en bois et les derniers prototypes en polyester. Les règlements sont faits pour que tous naviguent à chances égales, seule la tactique et les capacités de l'équipage font la différence.

Ainsi, lors de la Gold Cup disputée en août 1993 à Medemblik, en Hollande, un dragon de 1937 a terminé à la 23<sup>e</sup> place devant 51 de ses frères de jauge beaucoup plus récents.

En France, les flottes principales se situent à Deauville, Douarnenez, Saint Martin de Ré, Arcachon, La Baule et Cannes. La série est représentée en France par l'A.F.S.I.D (Association Française de la Série des Dragon).

### **Ce qu'il faut savoir sur le Dragon**

Le Dragon est principalement construit : en Angleterre (Petticrow), au Danemark (Börresen), en Allemagne (Glas) et en Australie (Ridgeway).

Les règles de jauge du Dragon sont très précises. Chaque voile est jaugée et approuvée par un jaugeur officiel qui doit tamponner, signer et dater une grand-voile, une voile d'avant près de l'amure et le spinnaker près de la têtère. Il doit y avoir quatre goussets de latte sur la chute de la voile, chacun à 127mm des points respectifs qui divisent la chute en cinq parties égales.

L'emblème de la classe Dragon est la lettre D. S'associent ensuite les lettres de la nationalité et les chiffres placés comme indiqué dans la RCV 77. A noter qu'il n'existe pas de lettres et chiffres dans le génois !

Le poids de la coque ne doit pas être inférieur à 1650 kg, pesée complète avec les planchers, les sièges, les pompes et l'accastillage, tangon de spinnaker, gréement dormant, drisses et écoutes, ainsi que l'équipement amovible.

En course, il y a de deux à quatre personnes à bord et le poids total de l'équipage spécifié dans les Instructions de Course ne doit pas excéder 285 kg. Si un équipage a été officiellement pesé avant l'épreuve, il n'y a pas de re-pesée durant la régata, sauf en cas de changement d'un membre de l'équipage.

## **YACHT CLUB DE LA BAULE**

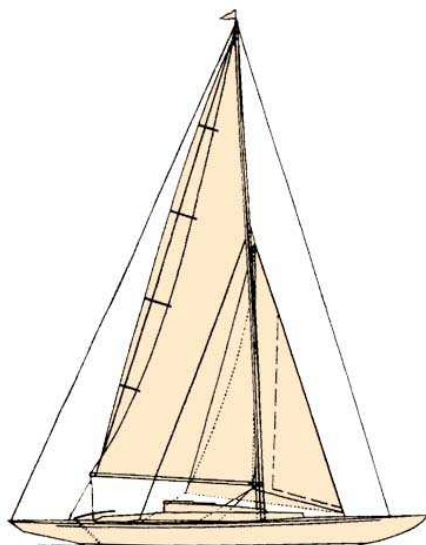
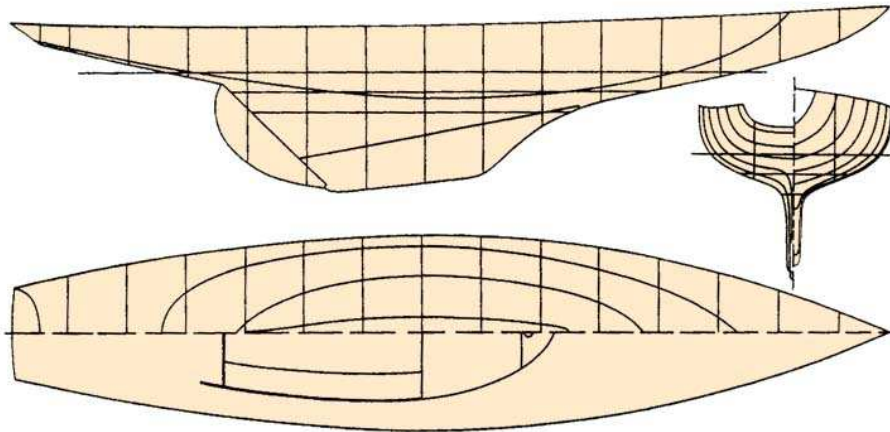
Villa Mortureux - 1, quai Rageot de la Touche - 44500 LA BAULE  
☎ 02 40 88 91 46 - 📠 02 40 19 35 91 – Email : [info@yclb.net](mailto:info@yclb.net)



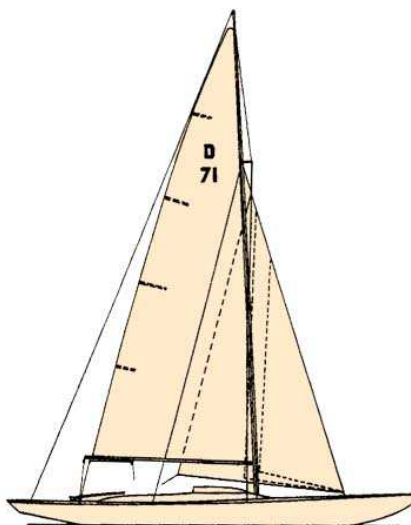
### Fiche technique :

- Longueur hors tout : 8,90 m
- Longueur à la flottaison : 5,71 m
- Largeur : 1,95 m
- Tirant d'eau : 1,20 m
- Déplacement : 1690 kg
- Lest : 1000 kg
- Gréement moderne :
  - Grand voile : 16 m<sup>2</sup>
  - Génois : 11 m<sup>2</sup>
  - Spinnaker : 27 m<sup>2</sup>

Plan Johan Anker, 1929



Gréement original



Gréement adopté en 1945

## YACHT CLUB DE LA BAULE

Villa Mortureux - 1, quai Rageot de la Touche - 44500 LA BAULE

☎ 02 40 88 91 46 - 📠 02 40 19 35 91 – Email : [info@yclb.net](mailto:info@yclb.net)



## Contacts

Fonctions	NON	Tél.	Mail
Président du Yacht Club de La Baule	<b>François-Xavier Baley</b>	<b>06 80 10 43 16</b>	<b>fxbaley@yclb.net</b>
Secrétaire Général du YCLB	<b>France Beaulieu</b>	<b>02 40 88 91 46</b>	<b>info@yclb.net</b>
Organisateur des Compétitions nautiques	<b>Dominique Molette</b>	<b>06 08 95 94 42</b>	<b>dmolette@yclb.net</b>

### **YACHT CLUB DE LA BAULE**

Villa Mortureux - 1, quai Rageot de la Touche - 44500 LA BAULE  
☎ 02 40 88 91 46 - 📠 02 40 19 35 91 – Email : [info@yclb.net](mailto:info@yclb.net)